



Le
Livret
de

Faites-vous
accompagner
en Normandie !

L'Auto- Réhabilitation Accompagnée

Vous souhaitez réaliser vous-même une partie de vos travaux de rénovation
et vous avez besoin :



D'être guidé dans vos choix et votre programme de travaux ?



D'être accompagné par un professionnel pour la réalisation de vos travaux ?

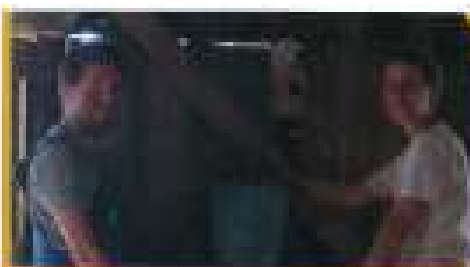


D'être suivi par une structure dédiée pour la coordination de votre projet ?



D'être aidé par des bénévoles dans le cadre d'un chantier participatif ?

Les objectifs



• Économique

Réduisez le coût de vos travaux et évitez les erreurs techniques coûteuses.



• Énergétique

Faites des économies d'énergies en faisant une rénovation de qualité.



• Patrimonial

Préservez et améliorez votre patrimoine avec des solutions adaptées.



• Social

Développez vos compétences techniques en partageant un moment convivial.



• Environnemental

Réduisez votre impact carbone en utilisant des matériaux bio-sourcés et locaux.

Les étapes et les intervenants

La **structure d'accompagnement**, vous oriente vers les bons interlocuteurs, vous accompagne dans l'**étude de faisabilité** du projet (diagnostic technique, définition des lots ARA, ...) et vous informe sur les **aides mobilisables**.

Les **particuliers**, vous êtes au cœur du projet en **choisissant vos artisans** et en décidant du détail de **vos travaux** en connaissance.

L'**accompagnateur de chantier**, vous proposera des **techniques et matériaux adaptés** ainsi qu'une **programmation de chantier** prenant en compte la participation bénévole.



**Avec l'Auto-Réhabilitation Accompagnée,
partageons votre projet
pour une rénovation de qualité
de votre logement !**

Les travaux



Tous types de travaux sont réalisables :

- **L'isolation**

des combles, de la toiture, des murs et des planchers bas.

- **La maçonnerie**

Pose de cloisons, finition et entretien de façade, dalle, pose de revêtement, etc.

- **Les enduits**

Réalisez des enduits extérieurs ou intérieurs pour protéger vos murs.

- **Les autres phases de chantier**

Les étapes d'un chantier peuvent être nombreuses !

La réussite de vos travaux dépend de :

- La pertinence des travaux choisis
- Des savoir-faire et du temps disponibles des participants
- Du niveau d'accompagnement souhaité

La réalisation du chantier

La structure d'accompagnement vous met à disposition du matériel, de l'outillage, des Équipements de Protection Individuelle (EPI) et assure la mobilisation des bénévoles.

Les particuliers, vous ouvrez votre chantier pour accueillir les participants et participer aux travaux de manière active.

L'accompagnateur de chantier, gère pour vous l'approvisionnement du chantier, l'encadrement des bénéficiaires et des bénévoles ainsi que la garantie de la qualité des travaux.



Les membres du Réseau Normand de l'Auto-Réhabilitation Accompagnée (Réno' Acc') vous accompagnent dans l'élaboration et la réalisation de votre projet !

Les témoignages

« Les chantiers participatifs sont vraiment une expérience nouvelle à vivre : aider quelqu'un dans ses travaux, partager la journée avec des personnes de tous horizons, et apprendre à travailler des matériaux sains et locaux. Un réel plaisir ! »

- Guillaume C. Bénévole



« J'ai bénéficié d'un accompagnement du réseau normand de l'auto-réhabilitation accompagnée, pour la réalisation d'une isolation en terre/paille sur un bâtiment en colombage. L'accompagnant m'a guidé lors des étapes de préparation des travaux et lors du chantier. J'ai appris à utiliser le matériaux terre/paille. Mon but était de poursuivre les travaux de manière autonome grâce à la pédagogie de l'encadrant, cet objectif a été parfaitement atteint. »

- Grégoire B. Propriétaire ayant bénéficié de l'ARA

Un accompagnement spécialisé et encadré par le **Réno²Acc²**, le réseau normand de l'auto-réhabilitation accompagnée :

Un réseau structuré regroupant de nombreux acteurs agissant en faveur de l'Auto-Réhabilitation Accompagnée (artisans, structures accompagnatrices de projets, bénévoles, ...). Tous travaillent en collaboration afin de développer ces pratiques de manière sécurisée sur le territoire Normand.

Réno²Acc²
Réseau Normand de l'Auto-Réhabilitation Accompagnée



Vous avez besoin d'informations supplémentaires ?

Contactez l'ARPE Normandie :
02 33 34 67 24
contact@arpe-normandie.com

Maison des Solidarités
51 quai de Juillet
14 000 CAEN

Retrouvez la cartographie des professionnels Réno²Acc²
sur www.arpenormandie.org

Coordonnées :
- Robert Collette
- Estelle ACC
- Grégoire Bénévole
- Bénédicte Lefebvre
- Pierre Girard

04 44
1 03 00

En partenariat avec :



Les Chantiers
de Demain



SOIHA
Société d'Initiative
Ouvrière

maisons
paysannes
de France

seine
-eure
1990

